



Пољові та ландшафтні подрібнювачі
VKM / BP 10 / BPR 10 / BP 100 / BPR 100 / BPR 100 PRO / BP 1000
BK / RM / BC 1000 / BCR 1000 / RMS / WS 320 BIO





Зміст

04 - 05 Навіщо подрібнювати?

06 **Універсальні подрібнювачі**

07 WKM 100

08 - 09 BP 10 - BPR 10

10 - 11 BP 100

12 - 13 BPR 100

14 - 15 BPR 100 PRO

16 - 17 BP 8300

18 - 19 **Подрібнювачі для догляду за зеленими насадженнями**

20 - 21 BK 100

22 - 23 RM 100 - RM 100 R

24 RM 100

25 RM 100 R

26 - 27 BC 1000 - BCR 2800

28 RMS 820

29 WS 320 BIO

30 - 31 Технічні характеристики

VKM / BP 10 / BPR 10 / BP 100 / BPR 100 / BPR 100 PRO / BP 1000

BK / RM / BC 1000 / BCR 1000 / RMS / WS 320 BIO

Подрібнювачі для догляду за ландшафтом та зеленими насадженнями

ПОДРІБНЮВАЧІ ДЛЯ БУДЬ-ЯКИХ ЗАВДАНЬ

ВИМОГИ ДО ПОДРІБНЮВАЧІВ ДЛЯ СІЛЬСЬКОГО ГОСПОДАРСТВА ТА ДОГЛЯДУ ЗА ЛАНДШАФТОМ ЗАЛЕЖАТЬ ВІД ПОДРІБНЮВАЛЬНОГО МАТЕРІАЛУ, ПЕРЕВАЖНИХ УМОВ ЕКСПЛУАТАЦІЇ ТА ВИМОГ ОПЕРАТОРА. КОМПАНІЯ KUNN ПРОПОНУЄ ШИРОКИЙ ВИБІР ПОДРІБНЮВАЧІВ, СЕРЕД ЯКИХ ВИ ЛЕГКО ПІДБЕРЕТЕ МОДЕЛЬ ДЛЯ ВИКОНАННЯ БУДЬ-ЯКОГО ЗАВДАННЯ.



ВИСОКОЯКІСНЕ ПОДРІБНЕННЯ ПЕРШ ЗА ВСЕ. Добре подрібнені пожнивні залишки та трава корисні для ґрунту, оскільки допомагають боротися з бур'янами, шкідниками та хворобами та прискорюють перетворення органіки на гумус. Найкращий результат досягається при високому ступені подрібнення залишків, стабільній робочій висоті та рівномірному розподілі мульчі по поверхні.

БЕЗДОГАННЕ ПОДРІБНЕННЯ. Ротор великого діаметру, достатня зона перекриття ножів та їхня висока лінійна швидкість: Виконання цих трьох умов гарантує чудове подрібнення. Техніка KUNN, оснащена роторами спеціальної конструкції, відповідає цим критеріям, а розташовані по спіралі ножі на роторі покращують затягування матеріалу та забезпечують більш рівномірний розподіл мульчі по поверхні ґрунту.

НАВІЩО ПОДРІБНЮВАТИ?

На пасовищах і полях подрібнювачі застосовуються дуже широко і забезпечують значні переваги з агрономічної точки зору. Правильна обробка пожнивних залишків - невід'ємна частина сучасного сільськогосподарського виробництва, особливо в раціональному сільському господарстві, коли пожнивні залишки зазвичай не заорюються, а лише неглибоко закладаються в ґрунт.

ЯКІСНЕ ПОДРІБНЕННЯ І РІВНОМІРНИЙ РОЗПОДІЛ — КЛЮЧОВІ ФАКТОРИ ДЛЯ:

- прискорення розкладання органіки та її перетворення на гумус,
- забезпечення сприятливих умов для рівномірного проростання майбутніх посівів,
- контролю поширення певних видів шкідників, хвороб та бур'янів.





Збереження та підвищення якісних характеристик пасовища

Худоба на випасі з'їдає найкращу траву, залишаючи менш привабливі рослини на пасовищі. Якщо ці низькосортні трави не подрібнити, вони розмножаться насінням або вегетативно. Це знижує якісні характеристики пасовища загалом і, отже, продуктивність тваринництва.



Ефективне подрібнення ароматних культур

Подрібнення середньостиглих культур для їхнього ослаблення та знищення перед наступним посівом — дбайлива щодо довкілля альтернатива хімічній обробці. У зв'язку з цим також необхідно брати до уваги міжнародні та національні вимоги щодо охорони навколишнього середовища та законодавчі норми.



Збереження родючості ґрунту

Внесення в ґрунт органічних матеріалів – найважливіша міра зі збільшення родючості ґрунту. Чим краще подрібнені поживні залишки, тим більше площа поверхні, де мікроорганізми можуть переробляти органіку в гумус. Плюси високого вмісту гумусу: покращення здатності утримувати воду та поживні речовини, зниження їх вимивання, поліпшення структури та стійкості ґрунту, збільшення біологічної активності.



Рівномірне проростання майбутніх посівів

Добре подрібнені та рівномірно розподілені залишки підвищують точність майбутніх посівів. На полі не повинно залишатися стебел, що не перегнили, кукурудзи або соломи після збирання зернових, які можуть перешкоджати рівномірному проростанню і росту культур майбутніх посівів.



Запобігання розповсюдженню бур'янів

Багато бур'янів із країв полів можуть перекинутися на посіви. Оптимальним профілактичним заходом є подрібнення рослинних залишків по краях полів для обмеження розповсюдження багаття.



Захист від шкідників та хвороб

При сівозміні суцільного посіву з високою часткою кукурудзи та пшениці виникають сприятливі умови для поширення шкідників та хвороб. Подрібнення є ефективним заходом для руйнування стебел кукурудзи, які є зимовим укриттям для шкідників, таких як вогневка кукурудза. Більш того, прискорене гниття гарантує, що до цвітіння наступних злаків на поверхні не буде рослинних залишків, що запобігає перенесенню спор фузаріуму (див. Таблицю нижче).

ВПЛИВ ОБРОБКИ ГРУНТУ ТА ПОДРІБНЕННЯ НА ВІДНОСНИЙ ВМІСТ ДОН (МІКОТОКСИН, ПРОДУКОВАНИЙ ФУЗАРІУМОМ) У ЗЕРНОВИХ КУЛЬТУРАХ.

ДОН (оранка 100 %)	Мульчування, оранка	Ротаційний культиватор, оранка	Вертикальна фреза	Прямий посів	Подрібнення, прямий посів
От 1999 до 2011	100	146		315	
От 2003 до 2011	100	148	280	416	
От 2007 до 2011	100	149	255	533	222

УНІВЕРСАЛЬНІ ПОДРІБНЮВАЧІ

ДІЙСНО УНІВЕРСАЛЬНІ ПОДРІБНЮВАЧІ

УНІВЕРСАЛЬНІ ПОДРІБНЮВАЧІ KUHN ВІДМІННО ПІДХОДЯТЬ ДЛЯ ОБРОБКИ ПАСОВИЦЬ І ПОЛІВ ПІД ПАРОМ, А ТАКОЖ ДЛЯ ПОДРІБНЕННЯ СЕРЕДНЄСТИГЛИХ КУЛЬТУР І РОСЛИННОГО ПОКРОВУ.

	VKM	BP 10 BPR 10	BP 100 BPR 100	BP 100 PRO	BP 8300
Тип зчіпного пристрою	Задній	Привід на передні колеса або реверсивний привід (швидка зміна на моделях серії BPR)		Реверсивний привід	Спереду/ззаду
Основне призначення	Зарості чагарнику, пасовища, поле під паром	Пасовища, поле під паром (для невисоких навантажень)	Зарості чагарнику, пасовища, поле під паром		Зарості чагарнику, пасовища, поживні рештки
Доступні моделі	210 - 240 - 280 - 305	24 * - 28 - 30 (*тільки на моделях серії BP)	210 - 240 - 280 - 305 (**тільки на моделях серії BPR)	280 - 305	830 (може використовуватися в комбінації з BPR 100 PRO)



VKM 210 / VKM 240 / VKM 280 / VKM 305

Завдяки робочій ширині від 2,09 до 3,03 м вони оптимально підходять для обробки пасовищ та трави, що відросла.



BP 24 / BP 28 / BP 30 BPR 22 / BPR 24 / BPR 28 / BPR 30

Лінійка машин для невеликих навантажень із заднім (BP) та реверсивним (BPR) приводом із робочою шириною від 2,10 до 3,03 м.



BP 240 / BP 280 / BP 305 / BPR 210 / BPR 240 / BPR 280 / BPR 305

Стандартні універсальні подрібнювачі KUHN з заднім (BP 100) та реверсивним (BPR 100) приводом з робочою шириною від 2,10 до 3,03 м.



BPR 280 PRO / BPR 305 PRO

Призначені для інтенсивного використання з потужними тракторами.



BP 8300

BP 100 PRO — два подрібнювальних апарата з двох сторін і центральний блок зі збільшеною робочою шириною 8,30 м.

*Деякі моделі доступні не у всіх країнах.
Додаткову інформацію можна отримати у офіційного дилера.*

ЛЕГКА ОБРОБКА — ВІД ТРАВИ ДО ЗАРОСЛІВ ЧАГАРНИКА

Подрібнювачі VKM призначені в основному для роботи на пасовищах та полях під паром, але також можуть використовуватись для подрібнення обрізків. Виберіть універсальний подрібнювач VKM, який можна легко пристосувати до Ваших потреб.

ВИСОКОЯКІСНЕ ПОДРІБНЕННЯ

Розташовані по спіралі ножі на роторі машин VKM оптимізовані для:

- плавного обертання без поштовхів,
- ефективного втягування, що забезпечує чистий зріз,
- рівномірного розподілу подрібнених залишків для покращення їх розкладання.



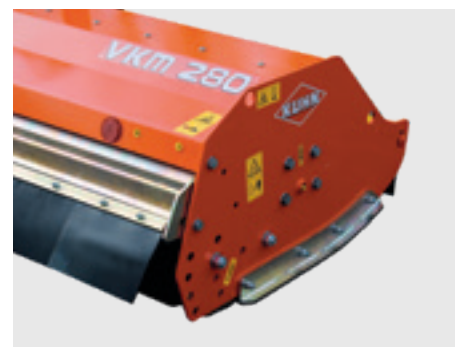
Надійні катки зі знімними кінцевими шарнірами

- Дворядні шарикопідшипники: збільшення терміну служби, ідеальне ущільнення завдяки наявності лабіринту та системи змащення.
- Каток розташований впритул до ротора, що забезпечує оптимальне прилягання до ґрунту. Каток автоматично очищається ножами подрібнювача.



Невеликі габарити

Машини серії VKM оснащені пристроєм виносу у вигляді висувної труби (механічне у стандартному виконанні та з гідравлічним приводом (опція)).



Універсальна конструкція

Низькопрофільна конструкція із заокругленими кутами, внутрішніми підшипниками ротора та гладкими поверхнями без гострих крапок спрощує подрібнення практично в будь-яких місцях, у тому числі під деревами та виноградною лозою. Подрібнювач може бути оснащений граблями для залишків, що здерев'яніли. Завдяки регульованому задньому кожуху ступінь подрібнення можна змінювати залежно від обсягу рослинних залишків.

ПОДРІБНЕННЯ СТАЄ ПРОСТОЮ ЩОДЕННОЮ РОБОТОЮ

Подрібноувачі серій BP 10 і BPR 10 призначені для подрібнення рослинності на будь-яких ділянках, що заросли травою, — від боротьби з бур'янами по краях полів для догляду за пасовищами, парками або садами. Завдяки відмінному співвідношенню ціни та якості цього універсального подрібноувача, він відмінно підходить для індивідуальних рослинницьких та тваринницьких господарств, а також місцевих муніципалітетів, які часто виконують роботи з подрібнення.

Моделі серії BPR 10 з бічним зміщенням можна монтувати спереду або ззаду трактора, тому вони відмінно підходять для роботи в різних умовах, навіть у важкодоступних місцях.



ВАРІАНТИ ЗЧІПНИХ ПРИСТРОЇВ



BP 24 / 28 / 30: нерухомий зчіпний пристрій

При використанні центрального нерухомого зчіпного пристрою редуктор завжди розташовується по центру машини. Пальці зчіпного пристрою утримуються з обох кінців.



BP 24 / 28 / 30: рухомий зчіпний пристрій

Рама зчіпного пристрою може зрушуватися механічним або гідравлічним механізмом по напрямній трубі, внаслідок чого редуктор зміщується щодо центру машини, що забезпечує додаткове винесення до 45 см вправо. Рама та верхня тяга з'єднані шарнірно для покращення копіювання рельєфу ґрунту.



BPR 22 / 24 / 28 / 30: зчіпний пристрій з бічним зміщенням подвійного призначення

Рама зчіпного пристрою подвійного призначення серії BPR можна монтувати спереду або ззаду за рахунок простої перестановки трансмісії. У стандартній комплектації ці моделі оснащуються гідравлічним бічним виносом широкозахватного зчеплення на 45 см. Для підвищення надійності та зменшення габаритів машини зміщення агрегату досягається за рахунок його зміщення по двох трубах з тефлоновими напрямними кільцями.



Надійна конструкція

При розробці подрібнювачів KUNH особлива увага приділяється збільшенню терміну служби та стійкості до ударних впливів. Саме тому корпус подрібнювачів серії BP/BPR 10 обшитий листовою сталлю товщиною 6 мм, а бічні стінки – товщиною 8 мм. Два контрножі (1 зубчастий і 1 гладкий) приварені до корпусу.



Високопродуктивний подрібнюючий блок

Розташовані по спіралі ножі на роторі забезпечують ідеальне затягування залишків та їх рівномірний розподіл поверхнею ґрунту за ротором. Додаткові переваги для довговічної та високоефективної роботи: міцні тримачі ножів та болти кріплення навісного обладнання із захистом від провертання, частота обертання ротора до 2 356 об./хв для якісного подрібнення, високоефективний привід ротора від чотирьох клинових ременів SPBX.



Регульована висота зрізу подрібнених залишків - підвищення якості роботи

Для ефективного подрібнення та забезпечення збереження рослинного покриву дуже важливо мати можливість регулювати висоту зрізу. Регулювання робочої висоти здійснюється:

- катком діаметром 220 мм з незнімними або знімними кінцевими шарнірами, розташованим впритул до ротора для оптимального копіювання рельєфу ґрунту. Трава підкидається над катком, а очищення виконується автоматично ножами (BP 10 и BPR 10).
- самовстановлюваними колесами, закріпленими на корпусі подрібнювача (BP 10).

Деякі моделі доступні не у всіх країнах. Додаткову інформацію можна отримати у офіційного дилера.

ВАШ ПОМІЧНИК У ДОГЛЯДІ

Можливість виносу, регульований задній кожух, широкий вибір ножів. Завдяки своїй універсальності цей подрібнювач підходить для різних завдань, наприклад, для догляду за пасовищами, фруктовими садами, чагарниками, а також для подрібнення поживних залишків і середньостиглих культур.



Довговічна конструкція

Дуже міцна конструкція зчеплення, довговічні компоненти.

В стандартній комплектації моделі серії BP 100 можуть оснащуватися механічним механізмом зсуву на 58 см вправо. Це досягається застосуванням системи з двох напрямних труб (нижньої та верхньої). Така конструкція зменшує звис машини та обмежує навантаження на широкозахватне зчеплення при роботі у зміщеному положенні.

Пальці зчпного пристрою стопоряться від прокручування. У верхній тязі є продовгуватий отвір для кращого копіювання рельєфу нерівної поверхні.

Бездоганне подрібнення

- ротор з вісьмома рядами розташованих по спіралі ножами покращує затягування залишків та рівномірно розподіляє подрібнений матеріал по поверхні ґрунту;
- два контрножі для якісного подрібнення;
- можливість встановлення молоткових або універсальних ножів.



Міцний універсальний кожух

Конструкція із двох балок зі звареною обшивкою з листової сталі підвищує зносостійкість. Задня частина кожуха, що регулюється. Мінімальні налаштування підходять для подрібнення не дуже густої рослинності або максимальної переробки матеріалу. Максимальні налаштування потрібні для подрібнення густої рослинності або якщо потрібно збільшити швидкість роботи та знизити енергоспоживання.



Регульована робоча висота

Машини серії BP 100 можуть оснащуватися:

- катком діаметром 220 мм зі знімними кінцевими шарнірами, розташованим впритул до ротора для оптимального копіювання рельєфу ґрунту,
- або самовстановлюваними колесами, закріпленими на корпусі подрібнювача.

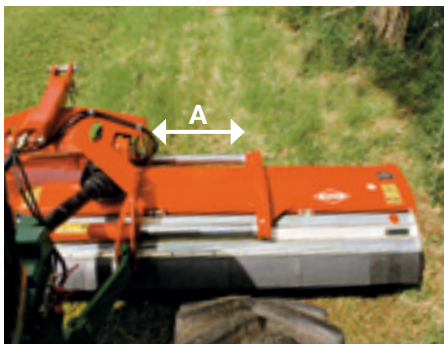
Безвідмовний привід

Особливості машин серії BP 100:

- редуктор, сумісний із тракторами з максимальною потужністю 175 к.с.,
- система автоматичного натягу ременю,
- від трьох до п'яти ременів залежно від моделі.

ЩЕ УНІВЕРСАЛЬНІШІ

Використовуючи реверсні подрібнювачі серії BPR, Ви одразу оціните всі їхні переваги при догляді за пасовищами та полями під паром! Крім того, з їх допомогою можна подрібнювати поживні залишки. При навішуванні спереду трактор не проїжджає рослинами, що покращує якість подрібнення. Подрібнювачі серії BPR підходять для будь-яких тракторів: їх можна навішувати спереду чи ззаду. Можна також виконувати роботи з одночасно навішеними спереду та ззаду агрегатів, включаючи обладнання KUHN для догляду за узбіччям або обрізаючи чагарника та підрізування трави.



Бокове зміщення

Моделі BPR 100 у стандартній комплектації оснащені гідравлічним механізмом виносу на 58 см (A), що дозволяє дістатися найважчих куточків.



Бездоганне копіювання рельєфу поверхні

Для регулювання робочої висоти в машинах серії BPR 100 передбачено каток діаметром 220 мм зі знімними кінцевими шарнірами для спрощення обслуговування. Він розташований максимально близько до ротора, що забезпечує:

- ідеальне повторення рельєфу поверхні,
- автоматичну очистку ножів,
- легкість обертів в будь-яких умовах.



Безвідмовний привід

Безвідмовний привід серії BPR 100:

- редуктор, сумісний із тракторами потужністю до 175 к.с.,
- система автоматичного натягу реміня,
- від трьох до п'яти ременів залежно від моделі.



Поворотний кожух практичний для будь-яких умов роботи

Поворотний кожух збільшує універсальність застосування. Він регулюється залежно від обсягу та типу подрібнюваних рослин.



Довговічний корпус подрібнювача

Стандартна конструкція корпусу подрібнювача посилена 4-міліметровою обшивкою для збільшення терміну його служби, та оснащена двома контрножами (зубчастим та гладким) для якісного подрібнення.



Високоєфективний ротор

Ротор з вісьмома рядами ножів ефективно затягує матеріал, що подрібнюється, у тому числі вдавнений в ґрунт, забезпечуючи неперевершену якість подрібнення.

Деякі моделі доступні не у всіх країнах. Додаткову інформацію можна отримати у офіційного дилера.

BPR 280 PRO **BPR 305 PRO**

ПОТУЖНІ КОМБІНАЦІЇ НАВІСКИ BPR 100 PRO СПЕРЕДУ

Машини серії BPR 100 PRO з робочою шириною 2,80 та 3,05 м легко навішуються спереду або ззаду трактора. Вони призначені спеціально для інтенсивного використання з потужними тракторами та оснащені потужним редуктором та вищим, у порівнянні з моделями BPR 100 кріпленням. Вони здатні подрібнювати все, що завгодно - від трави до пожнивних залишків та покривних культур.



ВИСОКА ПРОДУКТИВНІСТЬ — ПОДРЯДНИКАМ І ВЕЛИКИМ ГОПОДАРСТВАМ!

Подрібнювачі BPR 280 і 305 PRO відмінно поєднуються з машиною BPR 8300 з великою робочою шириною.

Однакові ножі, тримачі ножів та кількість конгрножів забезпечують однорідне подрібнення.





Підходять для великих робочих навантажень

Машини серії BPR 100 PRO призначені для тракторів потужністю до 230 к.с. Шарнір підвісного пристрою розташований вище для навішування на потужні трактори. Верхня рухома тяга забезпечує оптимальне копіювання контуру поверхні ґрунту. Надійний поперечний привід із п'ятьма ребристими ременями Powerband оснащений автоматичним натягувачем, завдяки чому витримує великі навантаження під час роботи в екстремальних умовах.



Для якісного подрібнення

Ротор діаметром 465 мм оснащений важкими молотковими ножами, чудово пристосованими для подрібнення рослинності на пасовищах, ароматних культур та дерев'янистих рослинних решток. Два контрножі машин серії BPR 100 PRO забезпечують виняткову якість подрібнення, а третій контрніж можна встановити як опцію. Поворотний задній кожух легко пристосовується під різні обсяги рослинних залишків.



Універсальність застосування

BPR 100 PRO легко навішується спереду та ззаду трактора. Як і машини BPR 100, моделі серії BPR 100 PRO у стандартній комплектації оснащені гідравлічним механізмом зсуву на 580 мм. Подрібнювач зміщується по двох трубах діаметром 70 мм з тefлоновими напрямними втулками та вузлом для мастила, що підвищує надійність

ВИСОКА ПРОДУКТИВНІСТЬ ПОДРІБНЕННЯ!

Універсальний подрібнювач BP 8300 спеціально розроблений для підрядників або великих фермерських господарств. Потрійна комбінація з подрібнювачами BPR 280 PRO або BPR 305 PRO забезпечує вражаючу продуктивність при робочій ширині 8,30 м. Вона призначена в основному для догляду за пасовищами, полями під паром та трав'янистими ділянками, проте завдяки високій універсальності підходить і для подрібнення сидератів (гірчиці, фацелії і т. д.), рослинних залишків, а також стебел кукурудзи. Рослинність не давиться колесами трактора, тому рослинні залишки легше зтягуються подрібнювачем.

ВИСОКОЯКІСНЕ ПОДРІБНЕННЯ

Ці широкозахватні подрібнювачі оснащені розташованими по спіралі ножами на роторі діаметром 465 мм і корпусом з заднім кожухом поворотним, що дозволяє подрібнювати великий об'єм рослинності навіть на високій швидкості. Рослинні залишки перекидаються через каток і тому не ущільнюються, що прискорює їхнє розкладання.





ЕКСКЛЮЗИВНА СИСТЕМА

Подрібнювач із системою зниження маси та безперервного захисту

Конструкція рами подрібнювача BP 8300 не має аналогів на ринку. У його конструкції використовується технологія LIFT-CONTROL, що використовується в косарках KUHN з великою робочою шириною. Цей подрібнювач має унікальні характеристики

А саме:

- Шарнірне з'єднання маятникового типу двох подрібнювальних блоків забезпечує оптимальне прилягання до ґрунту,
- Система зниження маси зменшує тиск на каток,
- Система безперервного захисту у поєднанні з системою підйому подрібнюючого блоку для максимального захисту машини від перешкод під час руху заднім ходом.
- Система підйому вбудовано в раму для покращення маневреності.

Результат: бездоганне подрібнення при зниженні витрат!



Надійність навіть при найінтенсивнішому використанні

Для ефективного виконання важких робіт ці подрібнювачі оснащені:

- редуктором, сумісним із тракторами потужністю до 330 к.с.,
- проміжними валами відбору потужності SFT із мінімальним обслуговуванням,
- приводом для кожного подрібнюючого блоку з п'ятьма ременями SPBX,
- пристроєм автоматичного натягу ременів.

Конструкція серії «PRO»

Машини цієї серії також оснащуються:

- звареною обшивкою з листової сталі для максимального захисту від зношування та ударних впливів,
- двома контрожками для якісного подрібнення (третій ніж встановлюється як опція),
- поворотним заднім кожухом, який легко пристосовується до будь-яких умов роботи,
- катком зі знімними кінцевими шарнірами діаметром 220 мм,
- боковими рамами,
- ротором зі штифтами для кріплення молоткових ножів (діаметром 20 мм) із спеціальної сталі.

BP 8300: Триблочна комбінація спереду/ззаду

Задній блок типу «метелик» використовується спільно з подрібнювачем BPR PRO, що навішується спереду, утворюючи високоефективну і добре збалансовану комбінацію переднього і заднього блоків, яка забезпечує високу продуктивність.

ПОДРІБНЮВАЧІ ДЛЯ ДОГЛЯДУ ЗА ЗЕЛЕНИМИ НАСАДЖЕННЯМИ МАШИНИ ДЛЯ ОБРАБКИ ВЕЛИКОГО ОБ'ЄМУ РОСЛИННИХ ЗАЛИШКІВ

ДОБРЕ ПОДРІБНЕНІ ПОЖНИВНІ ЗАЛИШКИ ПРИНЕСУТЬ КОРИСТЬ ГРУНТУ І ДОПОМОЖУТЬ УБОРОТБІ ЗІ ШКІДНИКАМИ І ХВОРОБАМИ, ТА ШВИДКО ПЕРЕТВОРЮЮТЬ ОРГАНІКУ В КОРИСНИЙ ГУМУС. ОЗНАЙОМТЕСЬ З МОДЕЛЬНИМ РЯДОМ ПОДРІБНЮВАЧІВ КИHN ДЛЯ ДОГЛЯДУ ЗА ЗЕЛЕНИМИ НАСАДЖЕННЯМИ, ЯКІ ВІДМІННО ПОДРІБНЮЮТЬ БУДЬ-ЯКІ РОСЛИННІ ЗАЛИШКИ І ОПТИМАЛЬНО РОЗПОДІЛЯЮТЬ ЇХ ПО ПОВЕРНІ ГРУНТУ!

	ВК	RM	RM R	BC 1000	BC 1000 R	BCR 1000	RMS 820	WS 320 BIO
Тип зчіпного пристрою	Задній					Передній, задній чи реверсивний привід	Задній	Передній чи реверсивний привід
Основні сфери застосування	Поля під пором, середньостиглі культури та пожнивні залишки	Середньостиглі культури та пожнивні залишки						Збір паливних культур
Доступні моделі	230 - 280 - 320	240 - 280 - 320 - 400	480 - 610	2800 - 3200 - 4000 - 4500	6500	2800	820	320



ВК 230 / ВК 280 / ВК 320

Подрібнювачі цієї серії з робочою шириною 2,30 м, 2,80 м та 3,20 м з поворотним кожухом призначені для обробки ділянок в індивідуальних неспеціалізованих рослинницьких господарствах.



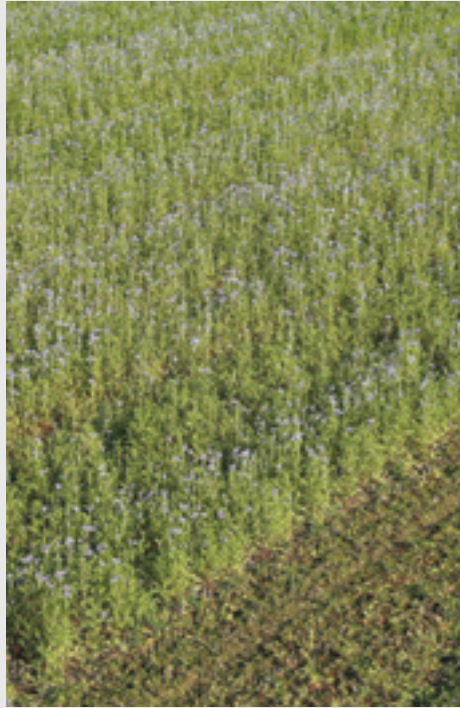
RM 240 / RM 280 / RM 320 / RM 400

Ці подрібнювачі для догляду за зеленими насадженнями з робочою шириною від 2,36 до 4,01 м добре зарекомендували себе у зернових господарствах та сільськогосподарських кооперативах по всьому світу.



RM 480 R / RM 610 R

Збільшена продуктивність машин з робочою шириною від 4,8 до 6,10 м з рамою, що складається, спрощує перевезення техніки по дорогах.



BC 2800 / BC 3200 / BC 4000 / BC 4500 / BCR 2800 / BC 6500 R

Ці нові моделі з робочою шириною від 2,79 м до 6,50 м, відрізняються найвищою надійністю та високою якістю подрібнення. Модель BCR 2800 з реверсивним приводом відмінно підійде користувачам, яким необхідна високопродуктивна машина з передньою навіскою. Модель BC 6500 R з рамою, що складається, підходить для великих господарств і підрядників, яким необхідно подрібнювати великі обсяги рослинності. Вона призначена для тракторів потужністю від 200 до 400 к.с.



RMS 820

Надзвичайно надійна машина з робочою шириною 8,20 м для великих господарств, призначена для роботи з потужними тракторами.



WS 320 BIO

Передньо-начіпний подрібнювач із вбудованим валкоутворювачем для збирання паливних культур може використовуватися в комбінації з прес-підбирачем. Це дозволяє виконувати дві операції за один прохід.

*Деякі моделі доступні не у всіх країнах.
Додаткову інформацію можна отримати у офіційного дилера.*

УНІВЕРСАЛЬНІ МАШИНИ ДЛЯ НЕСПЕЦІАЛІЗОВАНИХ ГОСПОДАРСТВ

Подрібнювачі серії ВК призначені для неспеціалізованих рослинницьких господарств. Ці машини з робочою шириною 2,30, 2,80 та 3,20 м ефективно подрібнюють пожнивні залишки, соломку, стебла кукурудзи та соняшника, а також підходять для роботи на полях під паром та на пасовищах.

ВАЖЛИВІСТЬ ЕФЕКТИВНОГО ПОДРІБНЕННЯ

Подрібнення сприяє кращому розкладанню пожнивних залишків. Оптимальний результат досягається, коли довжина основної маси залишків менше 5 см, висота зрізу однакова, а залишки після подрібнення рівномірно розподілені по ґрунту. Подрібнювачі KUHN, що відмінно зарекомендували себе на практиці, повністю відповідають цим вимогам. Важливі моменти, що сприяють збільшенню терміну служби:

- Зчіпний пристрій забезпечує жорсткий зв'язок трактора та агрегату.
- Муфта вільного ходу у стандартному виконанні вбудована у редуктор.
- Кожух с подвійною обшивкою (опція).





Ротор и ножи для бездоганного подрібнення

Висока лінійна швидкість у поєднанні із збільшеною зоною перекриття ножів гарантує якісне подрібнення. Крім цього, ротор великого діаметра дозволяє подрібнювати великі обсяги залишків. Завдяки конструкції підшипників зі змащенням на весь термін служби ротор не потребує обслуговування. Муфта вільного ходу в центральному редукторі також не потребує обслуговування.

Ротор оснащений чотирма рядами ножів наступного типу:

- універсальні ножі з майданчиками для стерні, що покращують подрібнення залишків стебел та злакових культур,
- подовжені молоткові ножі для дерев'янистих залишків: стебел кукурудзи та соняшника, а також для роботи на пасовищах

Задній кожух можна підняти вручну для зручності доступу до ротора. Це спрощує заміну подрібнювальних інструментів.



Ідеальне регулювання висоти зрізу

Ці подрібнювачі оснащуються пристроями регулювання робочої висоти двох типів:

- напівповоротні колеса,
- каток.

Широкі регульовані по висоті полози доступні як опція.

Гідравлічний механізм зміщення

Подрібнювачі серій ВК 230 і ВК 280 можуть оснащуватися гідравлічним механізмом зміщення на 40 см праворуч для оптимального подрібнення рослинних залишків на полях з перешкодами: у фруктових садах, на кам'янистих ділянках і т.д..

Поздовжнє положення транспортування

Подрібнювачі серії ВК 320 можна перевозити в поздовжньому положенні, що з легкістю дозволяє долати вузькі ділянки та транспортувати техніку дорогами.

RM 240 | 280 | 320 | 400

RM 480 R | 610 R

ПРИЗНАЧЕНІ ДЛЯ ІНТЕНСИВНОЇ ЕКСПЛУАТАЦІЇ

Подрібнювачі серії RM з горизонтальною віссю, з жорсткою або рамою, що складається, відмінно підходять для подрібнення поживних залишків, наприклад, стебел зернових культур, соняшника або кукурудзи, а також для догляду за пасовищами і луками. Тим не менш, в основному вони призначені для експлуатації у зернових господарствах, сільськогосподарських кооперативах чи підрядниками.

ТРИ УМОВИ НАЙВИЩОЇ ЯКОСТІ ПОДРІБНЕННЯ

Ротор великого діаметра, достатня зона перекриття ножів та їхня висока лінійна швидкість. Ці три найважливіші моменти враховувалися при розробці ротора подрібнювача. Ротори KUHN відповідають цим критеріям, а ножі на роторі, що розташовані по спіралі, покращують затягування залишків і рівномірно розподіляють подрібнений матеріал по поверхні ґрунту.



Надійність при обробці великих площ

Завдяки виключно міцному корпусу подрібнювачі серії RM відмінно зарекомендували себе практично протягом багатьох років. І ось чому – у його конструкції використовуються три швелерні балки великого перерізу, що забезпечує міцність навіть у складних умовах експлуатації.

Для додаткового захисту від пошкоджень камінням усі моделі серії RM мають обшивку з листової сталі товщиною 4 мм, яка кріпиться болтами.



Легко регулюйте висоту зрізу при подрібненні!

Висота зрізу регулюється за допомогою:

- регульованих по висоті та в поперечному напрямку поворотних коліс для кращого подрібнення поживних залишків,
- або катком при роботі на полях під паром та зарослими травою ділянках.

Для кращого проходження контуру рельєфу ґрунту верхня тяга встановлюється в «плаваюче» положення.



Якісне подрібнення будь-яких рослинних залишків

Універсальні ножі з полічками для стерні ефективно подрібнюють рослинні залишки, прискорюючи розкладання. Крім цього, вони краще затягують у кожух рослинну масу, особливо полегли рослини.



Чистий зріз більшості дерев'янистих рослин

Довгі молоткові ножі пристосовані для подрібнення трави, стебел кукурудзи чи соняшника.

Деякі моделі доступні не у всіх країнах. Додаткову інформацію можна отримати у офіційного дилера.

RM 240 | 280 | 320 | 400

МАШИНИ З ЖОРСТКОЮ РАМОЮ ДЛЯ ЩЕ БІЛЬШОГО КОМФОРТУ В СКЛАДНИХ УМОВАХ

Подрібнювачі серії RM використовуються на багатьох фермах у всьому світі. Вони заслужили відмінну репутацію завдяки своїй міцності якості подрібнення. Моделі із жорсткою рамою мають робочу ширину від 2,40 до 4,01 м.



Привід, що забезпечує високу потужність

Завдяки здвоєному приводу, потужність, що передається їм, в моделях RM 320 і RM 400 оптимально розподіляється на всі компоненти приводу.

Проста заміна ножів

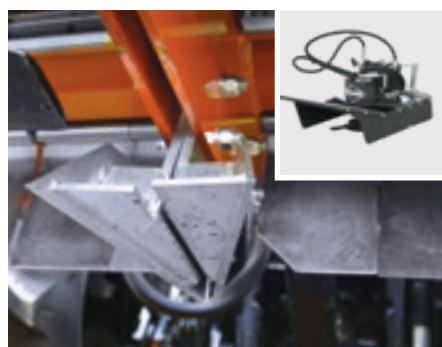
Задній кожух можна підняти вручну для зручності доступу до ротора для його технічного обслуговування. Це значно полегшує заміну подрібнювальних інструментів.

Ще більший рівень комфорту та безпеки на дорозі

Подрібнювач серії RM 400 оснащений гідравлічним механізмом встановлення машини в поздовжнє транспортне положення. Тому габарити машини не перевищують ширину трактора і її можна безпечно перевозити дорогами.

МОДЕЛІ З РАМОЮ, ЩО СКЛАДАЄТЬСЯ, ДЛЯ ПІДВИЩЕННЯ ПРОДУКТИВНОСТІ

Міцні машини серії RM R з рамою, що складається, з робочою шириною 4,80 і 6,10 м забезпечують виключно ефективне подрібнення! Вони оснащені гідравлічним механізмом складання, тому їх можна швидко перемістити з одного поля на інше.



Надійна конструкція

Основна рама виготовлена з міцних профілів, що забезпечують достатню жорсткість та механічну міцність. Крім цього, кожна з двох половин подрібнювача кріпиться до рами шкворнем з втулкою, який застопорений від повертання, що запобігає зносу навішування.

Абсолютна безпека на дорозі

Два блока подрібнювачі складаються і розкладаються гідравлічним механізмом і надійно фіксуються у необхідному положенні для безпечного транспортування. У стандартній комплектації машини оснащуються робочим освітленням та сигнальними пристроями.

Ефективна обробка по центру

Для скорочення ширини необробленої зони між подрібнювачами оптимізовано натягування матеріалу центром. Потік рослинних залишків направляється в один із блоків з великою кількістю ножів у цій зоні та встановленим ділянком сошника. Як опція, спереду між двома блоками можна встановити диск з гідравлічним приводом, щоб необробленої зони не залишалось зовсім.

Деякі моделі доступні не у всіх країнах.

Додаткову інформацію можна отримати у офіційного дилера.

ОПТИМАЛЬНЕ ПОЄДНАННЯ НАДІЙНОСТІ І ЯКОСТІ РАБОТИ

Подрібнювачі серії BC 1000 чудово підходять для зернових господарств, сільськогосподарських кооперативів чи підприємців. Вони розроблені спеціально для інтенсивної експлуатації у комбінації із тракторами потужністю до 400 л. с. Завдяки робочій ширині від 2,80 м до 6,50 м вони також ідеально подрібнюють великі обсяги поживних залишків навіть на високій швидкості.



Абсолютна надійність

Моделі серії BC 1000 призначені для роботи у важких умовах. Нова конструкція корпусу гарантує надійну обробку великих площ. Поліпшені технічні характеристики машин (швелерні балки великого перерізу, здвоєний ремінний привід (починаючи з робочої ширини 3,20 м) та колеса великого діаметру) безумовно будуть затребувані клієнтами.

Високоякісне подрібнення

Стандартне і дрібне подрібнення сприяє кращому розкладанню органіки ґрунтовими мікроорганізмами. Тому подрібнювачі серії BC та BCR 1000 оснащуються:

- ротором великого діаметра з вісьмома розташованими по спіралі ножами, що покращує затикування залишків та забезпечує рівномірний розподіл подрібненої маси,
- молотковими або універсальними ножами з майданчиками для стерні для оптимальної продуктивності залежно від типу рослинних решток,
- двома контрножами, привареними всередині корпусу для ідеально дрібного подрібнення.

ПОДРІБНЮВАЧІ СЕРІЇ ВС 2800 УСПІШНО ПРОЙШЛИ ВИПРОБУВАННЯ У ВІДПОВІДНОСТІ З ВИМОГАМИ DLG І СХВАЛЕНІ ДО ВИКОРИСТАННЯ

Універсальний подрібнювач серії ВС 2800 отримав дуже високу оцінку за результатами випробування «Схвалено DLG», проведеного у 2015-2016 роках у категоріях «Якість роботи», «Потреба потужності», «Зручність експлуатації» та «Продуктивність у польових умовах».

Подрібнювач випробовувався при подрібненні стебел зернової кукурудзи.

Для оцінки продуктивності у польових умовах випробування проводилися у п'яти фермерських господарствах. Після дослідної експлуатації подрібнювача усі фермери заповнили анкету.



* Переважна оцінка
** Система оцінки: дуже добре (++) , добре (+) , задовільно (o) , незадовільно (-)

КРИТЕРІЙ ОЦІНКИ	РЕЗУЛЬТАТ ВИПРОБУВАНЬ*	ОЦІНКА**
ВИЗУАЛЬНА ОЦІНКА ЯКОСТІ РОБОТИ		
Незмінність довжини подрібненого матеріалу	Добре	+
Якість роботи	Дуже добре	++
Перехресний розподіл мульчі	Добре	+
ОЦІНКА КОРИСТУВАЧАМИ ПІСЛЯ ВИПРОБУВАННЯ МАШИНИ В ПОЛЬОВИХ УМОВАХ		
Навішування та зняття	Добре	+
Доступ до точок обслуговування	Добре	+
Очищення перед транспортуванням	Добре	+
Функція зміщення вбік	Задовільно	o
Виникнення вібрацій	Ніколи	++
Захист від пошкодження камінням	Добре	+
Регулювання висоти зрізу	Добре	+
Заклинювання	Дуже рідко	++



BC 6500 R: Втілена надійність

Конструкція цього великогабаритного подрібнювача з робочою шириною 6,5 м включає три поперечні балки, високоміцний зчипний пристрій, потужний привід з ременями POWERBAND і обшивку з листової сталі, що забезпечує міцність і надійність машини. Ротор великого діаметру (647 мм) оснащений важкими молотковими ножами для збільшення продуктивності при подрібненні рослинних решток. Ротор оснащений спеціальними «L-подібними» ножами для подрібнення матеріалу в центральній зоні.

ВІДМІННИЙ ПОДРІБНЮВАЧ ДЛЯ ВЕЛИКИХ ЗЕРНОВИХ ГОСПОДАРСТВ!

Деякі основні особливості цього подрібнювача говорять самі за себе:

- Робоча ширина 8,20 м,
- Підходить для експлуатації з тракторами потужністю до 450 к. с.,
- Маса 6 600 кг.

Він відмінно підходить для подрібнення значних обсягів на великих площах при високих навантаженнях та зусиллях.

Крім того, чудова якість подрібнення забезпечується також розробками KUNN, що відмінно зарекомендували себе, такими як ротор великого діаметру з розташованими по спіралі ножами, а також завдяки високій лінійній швидкості. Висота зрізу при подрібненні регулюється чотирма поворотними колесами.



Зручне та надійне транспортування

Для транспортування техніки таких габаритів потрібні інноваційні рішення. Подрібнювачі серії RMS 820 оснащені гідравлічним пристроєм транспортування та гідравлічним зчепленням з циліндрами двосторонньої дії з клапанами із сервокеруванням. Це одночасно і безпечно, і зручно!

Міцне шасі

Зварене шасі на чотирьох балках для більшої жорсткості — однієї передньої, однієї верхньої та двох нижніх. Елементи конструкції великої товщини захищені змінною обшивкою з листової сталі із кріпленням на болтах.

Надійний привід ротора

Завдяки здвоєному приводу потужність, що передається їм, оптимально розподіляється на всі компоненти приводу. З кожного боку ротор обертається шістьма високопотужними ременями SPBX, які натягуються пристроєм автоматичного натягу.

НЕ ТІЛЬКИ ПОДРІБНЕННЯ, АЛЕ Й ПРИБИРАННЯ

Спеціалізований подрібнювач WS 320 BIO також призначений і для збирання паливних культур. Він може використовуватися в комбінації із прес-підбирачем, що є абсолютно інноваційним рішенням на ринку. Він навішується спереду та оснащений валкоутворювачем, призначеним для збирання великих обсягів рослинної маси, наприклад, міскантусу або сорго. При використанні в комбінації з прес-підбирачем з подрібненням, валкуванням та формуванням тюків та рулонів справляється лише один оператор!

ПЕРЕКОНЛИВІ ПЕРЕВАГИ

У порівнянні з самохідними кормозбиральними комбайнами або послідовно виконуваними операціями скошування/формування тюків та/або рулонів, машина WS 320 BIO має такі переваги:

- виконання всього технологічного процесу прибирання здійснюється всього одним оператором;
- ґрунт утрамбовується менше завдяки меншій кількості проходів важкої техніки, що також скорочує витрату палива;
- простіша транспортна логістика;
- потрібно менше місця для зберігання тюків, особливо при формуванні квадратних тюків великої щільності.



Ефективний захват

Для покращення захоплення культур, у тому числі високих і густо зростаючих, WS 320 BIO оснащений переднім кожухом та барабаном з гідравлічним приводом. WS 320 BIO також відмінно підходить для подрібнення великих обсягів будь-якої рослинності. У тому числі навіть у складних умовах при подрібненні полеглих культур.

Деякі моделі доступні не у всіх країнах. Додаткову інформацію можна отримати у офіційного дилера.

Настройка подрібнювача для збирання культур

Щоб довжина стебел після подрібнення була більшою за 15 см, необхідно зменшити частоту обертання ротора. Тільки такі стебла можна підбирати і пресувати в тюки. Якщо потрібно дрібніше подрібнення, рекомендується використовувати подрібнювач для конкретного прес-підбирача. Каток можна відрегулювати під необхідну висоту зрізу - від 4 до 15 см.

Три операції за один прохід

Валкування виконується черв'ячним шнеком, встановленим позаду ротора. Він обертається гідравлічним двигуном, приєднаним безпосередньо до трактора. Число оборотів регулюється залежно від робочих умов (якості матеріалу, швидкості руху щодо ґрунту). Подрібнений продукт рівномірно вивантажується через центральний отвір задньої частини подрібнювача, не потрапляючи під колеса трактора. Це спрощує тюкування, як у комбінованій схемі, так і окремим проходом.

УНІВЕРСАЛЬНІ ПОДРІБНЮВАЧІ		VKM				BP			
Моделі		210	240	280	305	24	28	30	240
Робоча ширина (м)		2,09	2,37	2,79	3,03	2,37	2,79	3,03	2,37
Транспортна ширина (м)		2,25	2,55	2,98	3,21	2,55	2,96	3,19	2,55
Швидкість обертання валу відбору потужності (хв. ⁻¹)									
Мінімальна необхідна потужність трактора (кВт/к. с.)		51 / 70	59 / 80	66 / 90	74 / 100	59 / 80	66 / 90	74 / 100	59 / 80
Максимально допустима DIN потужність двигуна (кВт/к.с.) при частоті обертання 1 000 хв. ⁻¹ (або 540 для єдиної моделі)		96 / 130			110 / 150				
Зчіпка		3-точкова, кат. 2							
Поперечне зміщення (мм/дюйм)		520	580			450			
Муфта вільного ходу									
Привід ротора		3		4		3	4		3
Діаметр ротора (мм/дюйм)									
Частота обертання ротора (хв. ⁻¹)	ВВП 540 хв. ⁻¹	1833							
	ВВП 1000 хв. ⁻¹	1960							
Лінійна швидкість інструментів (м/с)	ВВП 540 хв. ⁻¹	48				49	44		45
	ВВП 540 хв. ⁻¹	-			48	57	48		48
Кількість молоткових апаратів		22	24	28	32	24	28	32	24
Кількість зчленованих вигнутих ножів		44	48	56	64	48	56	64	48
Кількість довгих молоткових апаратів									
Кількість універсальних ножів із полицками для стерні									
Кількість універсальних ножів		-							
Ніж передплужника									
Бокові рами		◆				◇			
Регулювання висоти		напівповоротні колеса або катки зі знімними кінцевими шарнірами							
Діаметр вальця (мм/дюйми)		180							
Маса з обладнанням (кг/фунти)		870	910	960	990	860	890	920	820

УНІВЕРСАЛЬНІ ПОДРІБНЮВАЧІ		BK			RM				
Моделі		230	280	320	240	280	320	400	
Робоча ширина (м)		2,3	2,8	3,2	2,36	2,8	3,23	4,01	
Транспортна ширина (м)		2,5	3	3,47	2,55	3	3,48	4,35	
Швидкість обертання валу відбору потужності (хв. ⁻¹)		540 / 1000							
Мінімальна необхідна потужність трактора (кВт/л. с.)		51 / 70	66 / 90	81 / 110	66 / 90	74 / 100	88 / 120	96 / 130	
Максимально допустима DIN потужність двигуна (кВт/к.с.) при частоті обертання 1 000 хв. ⁻¹ (або 540 для єдиної моделі)		90 / 125	110 / 150	129 / 175	110 / 150	125 / 170	147 / 200	205 / 280	
Зчіпка		3-точкова, кат. 2			3-точкова, кат. 2 – напівавтоматична або нерухома			3-точкова, кат. 2 напівавтоматична	
Поперечне зміщення (мм/дюйми)									
Муфта вільного ходу									
Привід ротора		4 ременя SPBX		5 ременя SPBX	4 ременя SPBX		3 + 3 ременя SPBX	4 + 4 ремя	
Діаметр ротора (мм/дюйми)		620	647		703	647	703		
Частота обертання ротора (хв. ⁻¹)	ВОМ 540 хв. ⁻¹	2083	1840	-	1833				
	ВОМ 1000 хв. ⁻¹	-	1960	1758	1960	1680	1758	1747	
Лінійна швидкість інструментів (м/с)	ВОМ 540 хв. ⁻¹	67,6	62	-	62				
	ВОМ 540 хв. ⁻¹	-	66,3	59,5	66	57	60	64	
Кількість зчленованих вигнутих ножів									
Кількість молоткових апаратів									
Кількість довгих молоткових апаратів		26	32	36	28	32	36	44	
Кількість універсальних ножів із полицками для стерні		52 + 26	64 + 32	72 + 32	56 + 28	64 + 32	72 + 36	88 + 44	
Кількість універсальних ножів									
Ніж передплужника		◆ (1 зубчатий і 1 гладкий)							
Бокові рами		◇							
Регулювання висоти		Напівповоротні колеса або каток зі знімними кінцевими шарнірами			Напівповоротні колеса або ковзанка (нерухома)				
Діаметр вальця (мм/дюйми)									
Маса з обладнанням (кг/фунти)		950	1100	1410	1195	1210	1400	2130	

BPR											BP			
280	305	22	24	28	30	210	240	280	305	280 PRO	305 PRO	8300		
2,79	3,03	2,1	2,37	2,79	3,03	2,1	2,37	2,79	3,03	2,79	3,03	8,3		
2,99 ou 3,10*	3,34	2,29	2,55	2,95	3,19	2,27	2,55	3	3,34	2,96	3,34	3		
540 / 1000											1000			
66 / 90	74 / 100	40 / 55	45 / 60	65 / 90	75 / 100	51 / 70	59 / 80	66 / 90	74 / 100	70 / 95	81 / 110	110 / 147		
129 / 175		110 / 150				129 / 175				169 / 230		221 / 243		
3-точкова, кат. 2 – реверсивний привід - нерухома або плаваюча										3-точкова, кат. 2 або 3 – спереду чи ззаду – нерухома або плаваюча		3-точкова, кат. 2 або 3		
580						520		580				-		
◆ вбудований в редуктор														
5			3			4			3			5		5 + 5
465														
2203				1833				-						
2356				1960				1870		2052				
54			44			45			-					
57			48			46			50					
28	32	22	24	28	32	22	24	28	32	28	32	64		
56	64	44	48	56	64	44	48	56	64	-				
54						60		72		78		-		
◆ (1 зубчатий і 1 гладкий)														
◆														
Ролик зі знімними торцями														
220														
900	950	850	920	990	1120	870	950	1020	1100	1150	1230	2630		

BC							BCR	RMS	WS	
480 R	610 R	2800	3200	4000	4500	6500 R	2800	820	320 BIO	
4,8	6,1	2,79	3,23	4,01	4,52	6,5	2,79	8,2	3,23	
2,5		2,99	3,47	4,35	4,93	2,65	2,99	Поздовжнє положення транспортування - 3-чіпна тяга	3,48	
1000										
118 / 160	132 / 180	74 / 100	88 / 120	95 / 130	103 / 140	150 / 200	88 / 120	191 / 260	110 / 150	
257 / 350		147 / 200	221 / 300	257 / 350		300 / 400	221 / 300	331 / 450	221 / 300	
3-точкова, кат. 2 або 3		3-точкова, кат. 2		3-точкова, кат. 2 та 3 — напівавтоматичне		3-точкова, кат. 2	3-точкова, кат. 2	3-точкова, кат. 3 або 4, можливість використання автозчеплення	3-точкова, кат. 2 або 3 нерухома або плаваюча	
◆										
еня SPBX	5 + 5 ременя SPBX	4 ременя SPBX	3 + 3 ременя SPBX	4 + 4 ременя SPBX	5 + 5 ременя SPBX	Powerband QP4 1900	4 ременя SPBX	6 + 6 ременя SPBX	5 ременів Powerband	
620	630	647		730		647		730	647	
-										
1714		1758	1747	1714	1530	1870	1758	1721	117	
56		60		65	58	64	60	66	38	
-										
56	68	32	36	44	52	72	32	-	-	
112 + 56	136 + 68	64 + 32	72 + 36	88 + 44	104 + 52	144 + 72	64 + 32	-	-	
-								264	72	
◆ (1 прямиий, 1 болтовий)						◆ (2 зубчатих, 1 з кріпленням на болтах, 1 зварний)		◆ (1 зубчатий і 1 гладкий)		-
◆										
здвоєні		◆ Каток зі знімними кінцевими шарнірами або напівповоротні колеса						4 напівповоротних колеса		Каток зі знімними торцями
220		-						-		220
2600	3200	1330	1560	2400	2343	3900	1900	6000	1800	

* При частоті обертання 1000 хв⁻¹ ◆ - додаткове обладнання - не передбачено ◆ стандартне обладнання

MyKUHН

ПРЯМА ДОРОГА ДО УСПІХУ!

MyKUHН є онлайн-порталом. Зареєструйтесь сьогодні та дізнайтесь, як ексклюзивні послуги MyKUHН допоможуть Вам більш ефективно керувати обладнанням та терміналами KUHN. Увійдіть до системи за допомогою комп'ютера, мобільного телефону або планшетного комп'ютера, щоб отримати доступ до каталогів запасних частин, технічної документації та багатьох онлайн-послуг.



Знайдіть відповідну Вам машину в лінійці техніки KUHN



1. Подрібнювачі для виноградників та садів з деревами та чагарниками – 2. Передньоначіпні подрібнювачі для догляду за ландшафтом – 3. Машини для підрізання дерну з важелем для зміщення – 4. Професійні потужні косарки для узбіччя доріг

KUHN SAS - 4 Impasse des Fabriques - BP 50060 - F-67706 Saverne CEDEX - FRANCE
ТОВ «КУН-Україна» вул. Зрошувальна, 11, м. Київ, 02099

Ваш дилер

Знайдіть найближчого до Вас дилера на сайті www.kuhn.ua

Інформація, наведена в цьому документі, призначена тільки для інформаційних цілей і не має контрактного характеру. Наша техніка відповідає чинним вимогам країни постачання. У нашій документації для кращої демонстрації певних деталей деякі пристрої можуть бути показані не в робочому положенні. При роботі ці деталі **мають** бути у положенні, що відповідають вимогам, викладеним у настановах для операторів та сервісного персоналу. **ДОТРИМУЙТЕСЬ ВИМОГ З ЕКСПЛУАТАЦІЇ ТЕХНІКИ**, а також рекомендації щодо максимального навантаження на мости і шини. Навантаження на передню вісь трактора має обов'язково відповідати вимогам країни постачання (у Європі вона повинна становити як мінімум 20% від чистої ваги трактора). Ми залишаємо за собою право зміни будь-яких згадуваних конструкцій, характеристик та матеріалів без повідомлення. Техніка та обладнання у цьому документі може охоронятися патентом та/або зареєстрованим промисловим зразком. Згадувані у цьому документі торгові марки можуть бути зареєстрованими в одній або кількох країнах.

В цілях захисту навколишнього середовища цей буклет надрукований на папері, що не містить хлор.
Надруковано у Франції - 920 760 UA - 02.23 - Copyright 2023 KUHN

KUHN разом з Вами в соціальних мережах

